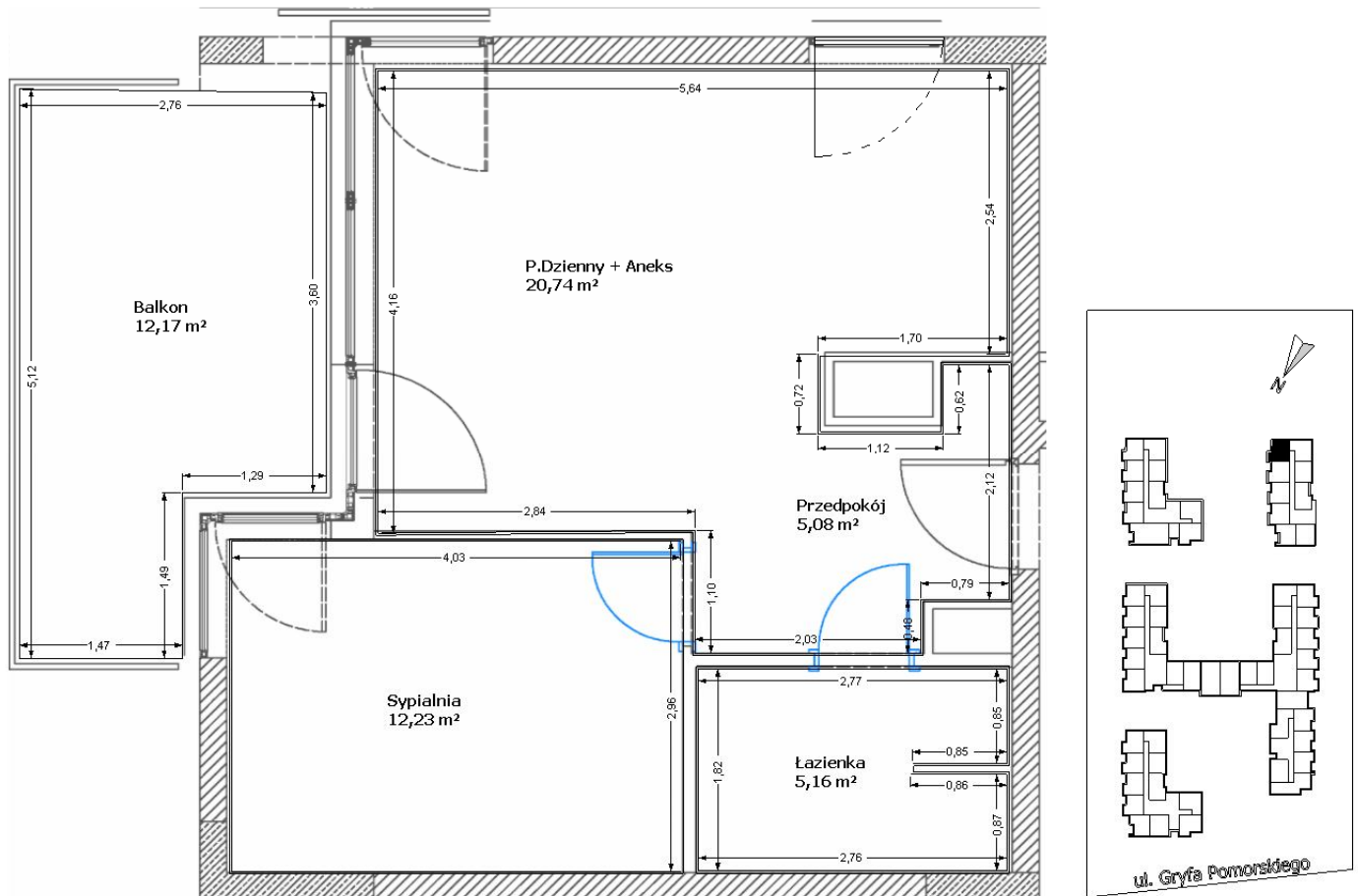


Karta Lokalu nr 249



Przeznaczenie	Powierzchnia [m ²]
P. dzienny + Aneks	20,74
Sypialnia	12,23
Przedpokój	5,08
Łazienka	5,16
Łącznie	43,21
Balkon	12,17

Zespół budynków mieszkalnych i apartamentów rekreacyjnych AQUAMARINA. Międzyzdroje, ul. Gryfa Pomorskiego 80	Lokal nr 249	Klatka nr 6
	Powierzchnia 43,21 m ²	Kondygnacja 3
	Obliczenia powierzchni według normy PN-70/B-02365. Wymiary pomieszczeń w świetle tynków.	Data 21.05.2010
Wykonał: mgr inż. Mirosław Skorupka, upr. geod. 9678 (1,2,4), geobud s.c. Świnoujście, ul. Wyspiańskiego 35c, tel. 91 321 23 84		